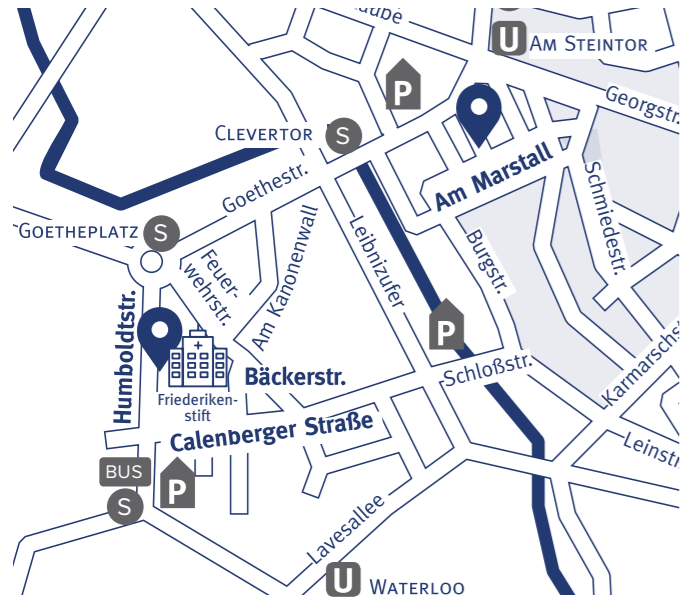


Radiologie, Strahlentherapie, Nuklearmedizin im Friederikenstift

Eingang Bäckerstraße 6 (MRT)
Eingang Bäckerstraße 8 (Nuklearmedizin/CT)
Eingang Humboldtstraße 5 (Angiographie)
Eingang Calenberger Str. 36 (Strahlentherapie)
30169 Hannover
Strahlentherapie Tel.: 0511 12193-211, Fax: -226
Nuklearmedizin/CT Tel.: 0511 12193-230, Fax: -236
Angiographie Tel.: 0511 12193-244, Fax: -246
info@radiologen-hannover.de



Anfahrt mit ÖPNV:

Stadtbahn Linie 3, 7, 9, Station Waterloo
Stadtbahn Linie 10, Haltestelle Goetheplatz
Stadtbahn Linie 17, Haltestelle Humboldtstraße
Bus Linie 120, Haltestelle Humboldtstraße

Parken:

Am Friederikenstift befinden sich öffentliche Parkplätze. Das Parkhaus „Calenberger Esplanade“ finden Sie an der Humboldtstraße.

WICHTIG:

Bei Terminvereinbarung bitte den **Überweisungsschein** für evtl. Rückfragen bereithalten.

Bitte bringen Sie zu allen Untersuchungen **unbedingt** Ihren Überweisungsschein und Ihre Versichertenkarte mit.

Bitte bringen Sie wichtige **Vorbefunde** und **Voraufnahmen auf CD** zu Ihrem Untersuchungstermin mit.

Ihr nächster Termin:

- Röntgenpraxis Am Marstall
- Radiologie im Friederikenstift
- Radiologie im Clementinenhaus
- Radiologie Auf der Bult
- MRT – An der Strangriede
- Radiologie Kleefeld

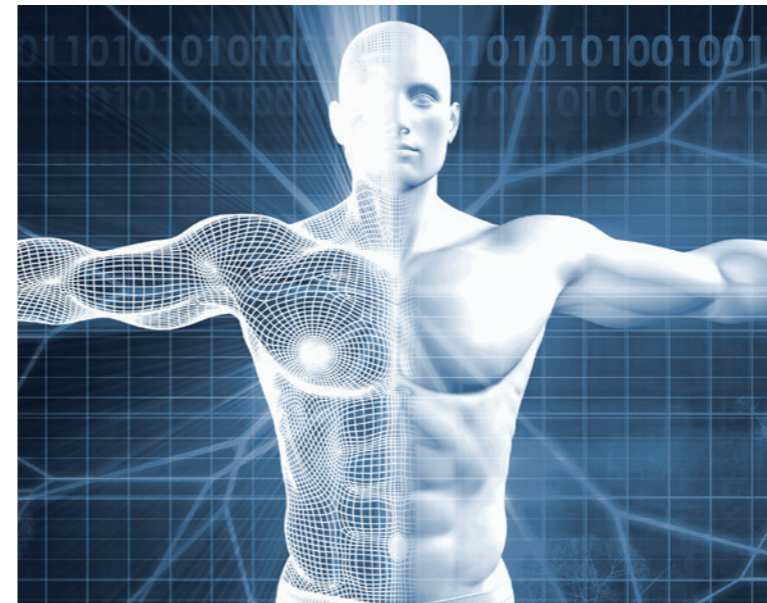


Google Maps

Hier finden Sie alle Standorte und können sich die Route zu Ihrem gewünschten Standort anzeigen lassen.

Röntgenpraxis Am Marstall

Magnetresonanztomographie (MRT)
Computertomographie (CT)
Röntgen | Mammographie
Strahlentherapie
Nuklearmedizin | Angiographie



Montag – Freitag 7 – 19 Uhr
Telefonzentrale 0511 12193-0

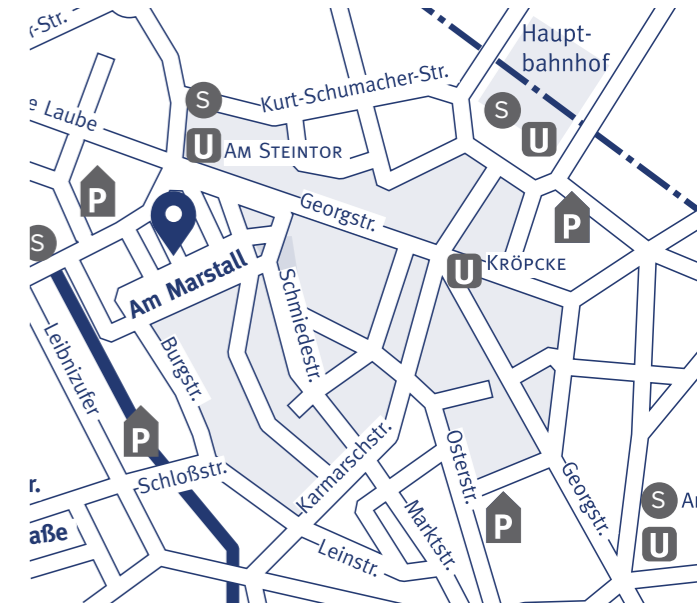
termin@radiologen-hannover.de
www.radiologen-hannover.de



So finden Sie uns:

Röntgenpraxis Am Marstall 14

MRT | Mammographie | Sonographie
30159 Hannover
Tel.: 0511 12193-0
Fax: 0511 12193-198
info@radiologen-hannover.de



Anfahrt mit ÖPNV:

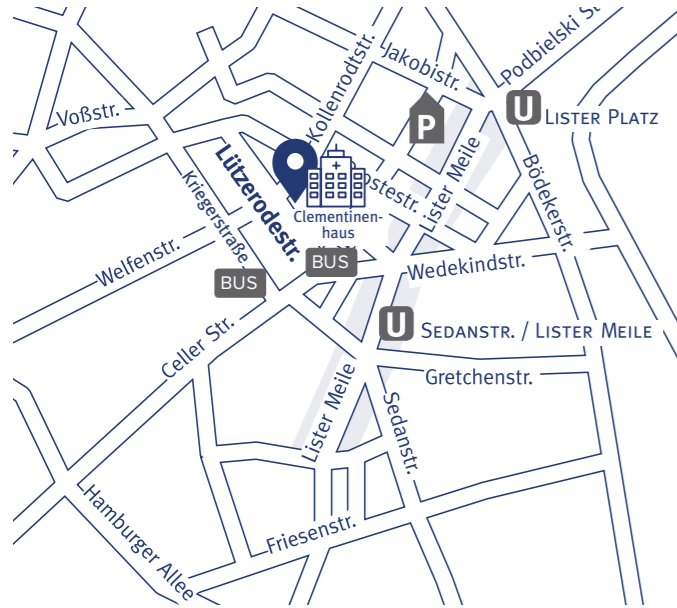
Stadtbahn Linie 4, 5, 6, 10, 11, 17, Station Steintor
Stadtbahn Linie 1, 2, 3, 4, 5, 6, 7, 8, 9, 11, Station Kröpcke

Parken:

Am Marstall sind nur noch vereinzelt freie Parkplätze zu finden, bitte das Parkhaus in der Schmiedestraße benutzen.

Radiologie im Clementinenhaus

MRT | CT | PRT | Röntgen
Lützerodestraße 1 | 30161 Hannover
Tel.: 0511 12193-0
Fax: 0511 12193-364
info@radiologen-hannover.de



Anfahrt mit ÖPNV:

Stadtbahn Linie 3, 7, 9, Station Sedanstraße
Bus Linie 134, Haltestelle Apostelkirche
Bus Linie 128, Haltestelle Kriegerstraße

Parken:

Am Clementinenhaus befinden sich öffentliche Parkplätze. Ein Parkhaus finden Sie etwas entfernt in der Edenstraße/Ecke Jakobstraße. Auf dem Innenhof des Clementinenhauses stehen 5 Parkplätze mit der Bezeichnung „Radiologie“ zur Verfügung.

Radiologie Auf der Bult

MRT | CT
Janusz-Korczak-Allee 14 | 30173 Hannover
Tel.: 0511 12193-0
Fax: 0511 12193-488
info@radiologen-hannover.de



Anfahrt mit ÖPNV:

Stadtbahn Linie 6,
Haltestelle Kinderkrankenhaus auf der Bult
S-Bahn Linie 1, 2, 4, 5, Bahnhof Bismarckstraße
Bus Linie 370, Haltestelle Kinderkrankenhaus auf der Bult
Bus Linie 128, 134, Haltestelle Menschingstr./Kinderkrankenhaus

Parken:

Am Kinderkrankenhaus auf der Bult befinden sich Parkplätze.

MRT – An der Strangriede

MRT
Strangriede 24 | 30167 Hannover
Tel.: 0511 12193-0
Fax: 0511 12193-588
info@radiologen-hannover.de



Anfahrt mit ÖPNV:

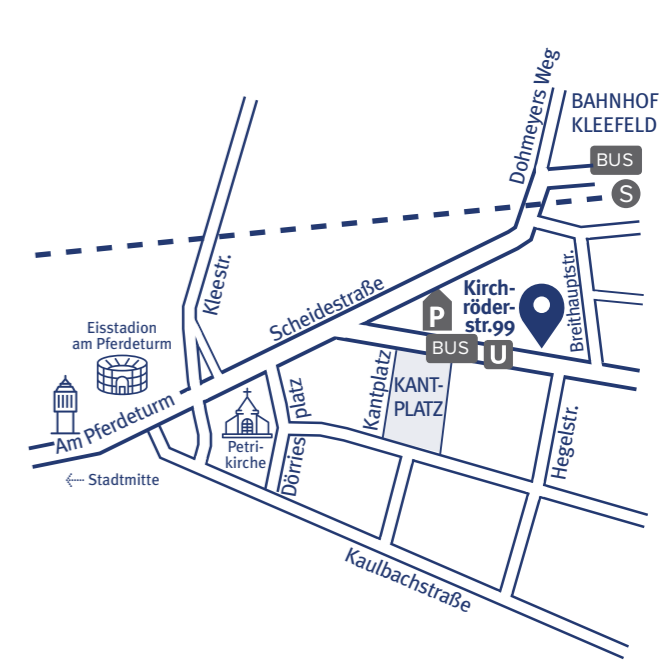
Stadtbahn Linie 4, 5, Haltestelle Appelstraße
Stadtbahn Linie 6, 11, Haltestelle An der Strangriede
S-Bahn Linie 1, 2, 4, 5, 6, Bahnhof Nordstadt
Bus Linie 121, Haltestelle An der Strangriede
Bus Linie 136, Haltestelle Haltenhoffstraße

Parken:

Nutzen Sie bitte die öffentlichen Parkplätze.

Radiologie Kleefeld

Nuklearmedizin
Kirchröder Straße 99 | 30625 Hannover
Tel.: 0511 12193-611
Fax: 0511 12193-688
info@radiologen-hannover.de



Anfahrt mit ÖPNV:

Stadtbahn Linie 4, 5, Haltestelle Kantplatz
S-Bahn Linie 3, 7, Bahnhof Kleefeld
Bus Linie 127, 137, Haltestelle Kantplatz

Parken:

Auf dem Innenhof sind 4 Parkplätze mit „Praxis“ bezeichnet.
Nutzen Sie bitte sonst die öffentlichen Parkplätze.